

あなたのスマホ・タブレットに
健康情報やお得な情報をお届けします。

個人向け健康ポータルサイト

MY HEALTH WEB

マイヘルスウェブ

あなたの健康づくりをお手伝い!
PC・スマホで簡単チェック!

スマホ
対応

毎日が楽しくなる♪めざせ「健康マスター」!!

アプリでも利用できます!! ~スマホ用~ **無料**

iPhone版、Android版の両方をリリースしています。
入手方法は公式ストア〔App Store(iPhone)〕〔Google play〕にて
「MY HEALTH WEBアプリ」のダウンロード(無料)が可能です。



公式キャラクター
「ヘロンくん」

コンテンツ内容

1

健診結果情報を
いつでもどこでも
簡単チェック!
(PC・スマホ・タブレット対応)

2

医療費明細・
給付金情報を
簡単チェック

3

健康チャレンジ!
さまざまな限定
コンテンツの利用!

4

BMI・体重・血圧・
歩数など
あなたの数値を
簡単記録管理!

5

ご利用に応じて
獲得したポイントで
プレゼントGet!

“マイヘルスウェブ”は、

- 健康状態を見える化して、悪い場合の改善方法をお伝えします。
- 医療費・薬剤費や健保給付金の実績をお知らせします。
- ヘルスリテラシーの向上や、健康ライフを送っていただくための情報をお届けします。
- サイトを活用するとポイントが貯まり、便利なアイテムと交換できるサービスが搭載されています。
(ポイント付与や交換できるアイテムについては、MY HEALTH WEB内からご確認ください)

見てね!

アクセス方法は
次面を
ご覧ください

操作方法などの
お問い合わせ先

「MY HEALTH WEB」ヘルプデスク TEL:03-5213-4467

平日(土日祝日除く) 9:00~17:00

当事業は株式会社法研に委託しています。株式会社法研は「プライバシーマーク」使用の許諾事業者として認定されています。

Step1.初回登録 ※PC・スマートフォン・タブレット端末対応

① アクセス

■ MSD健康保険組合のホームページへアクセス

URL <https://www.msddenpo.or.jp/>

検索エンジンから

MSD健保組合

検索

■ MSD健康保険組合のホームページ内の[MY HEALTH WEB]
バナーをクリック

② 初回登録

■ ログイン画面の【初回登録の方はこちら】のボタンをクリック

■ 「組合員証・被扶養者証」(以降「保険証」といいます。)を
ご用意のうえ「ログインID」「(仮)パスワード」「氏名(カナ)」、
「メールアドレス」を入力し、【送信する】ボタンをクリック



【 ログインID 】

「保険証」の記号・番号・枝番

(例) 記号 - 番号 - 枝番

【(仮)パスワード】

生年月日(西暦8ケタ) (例)

【氏名(カナ)】

全角カナ (例)

【メールアドレス】

個人情報となりますので、職場や家族など、複数の方々で
共有利用しているものではなく、個人用のメールアドレス
での登録をお勧めします。

携帯電話・スマートフォンのメールアドレスでご登録される
場合は、下記ドメインが受信できるよう設定をお願い致します。

【 @mhweb.jp 】

【 @mhweb-entry.jp 】

【 @mhweb-info.jp 】

③ 本登録

■ 登録したメールアドレスに仮登録完了のメールが届くので、
メール本文記載のURLをクリック

■ 「新しいパスワード」の欄に新しいパスワードを入力する
任意の文字列で全て半角の英字と数字混在で8文字以上
16文字以内を入力してください。

※生年月日や電話番号など、他人に推測されやすい文字列は、入力しないでください。

以上で登録完了です。
[MYページへ]をクリックして
MY HEALTH WEBをご利用ください。



④ ログイン 次回以降

- ログイン画面にて「ログインID」と新しく登録した「パスワード」を入力し、【ログイン】ボタンをクリック
 - ※「パスワード」と「メールアドレス」情報は、ご利用開始後にも変更することができます。(下記参照)

初回登録後 登録内容の変更をしたい場合

【各種設定】のページにて、「パスワードを変更する」または「メールアドレスを変更する」の欄に変更したい情報を入力する

- ※異動等により保険証の記号番号が変更になった場合は、異動の翌月中頃より、新しい保険証の記号番号でのログインとなります。(パスワードは変更になりません)

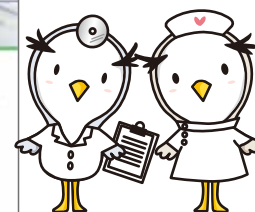
Step2. セキュリティコードの発行

- 健診結果・医療費明細・給付金支給明細の閲覧には、「セキュリティコード」が必要になります。
- 初回利用登録でほとんどの機能を利用できますが、上記のデータを閲覧するために、MY HEALTH WEB上でセキュリティコードの発行依頼を行ってください。
- お手間を取らせることにはなりますが、個人情報への不正アクセスを防ぎ、セキュリティを向上させるため、ご理解いただけますようお願い申し上げます。



⑤ 「セキュリティコード」を開く

- 【医療費情報】、【医療費明細】等をクリック
- セキュリティコードの発行を促す画面で【セキュリティコード発行依頼】をクリック



⑥ セキュリティコード発行手続き

- 送付先住所情報を入力後、【セキュリティコードの送付に同意する】にチェックを入れ、【次へ(確認)】をクリック
- 入力内容を確認し、【送信する】をクリックすれば、発行依頼完了

⑦ 「セキュリティコード通知書」到着

- 発行依頼完了後、約1週間後『セキュリティコード通知書』が郵送で到着
- MY HEALTH WEBにログインし、「医療費情報」「健診結果情報」のバナーから、到着した『セキュリティコード通知書』に記載されている【セキュリティコード】を入力し【送信する】をクリック

※通知書に記載された「セキュリティコード」は初回のみ利用可能です。
2回目以降使用のために、新しいセキュリティコードの登録をしてください。

※セキュリティコード通知書を紛失した場合は、ヘルプデスク(03-5213-4467)まで



無料
アプリ

スマートフォン専用アプリ初期設定方法



① iPhoneは「AppStore」から、Androidは「GooglePlay」からアプリをダウンロード

- QRコードで検索する場合は下記をスキャン
- 手動で検索する場合は「AppStore」または「GooglePlay」内で「MY HEALTH WEB」を検索



② 「MY HEALTH WEB」アプリを起動

- 「MY HEALTH WEB」アプリのアイコンをタップ

③ 「保険者番号」を入力して送信

- アプリインストール後初めて使う時のみ

MSD健康保険組合は「06134977」



歩数アプリと連携!!

歩数計測の機能がついているスマートフォンでは、計測された歩数の連携ができます。

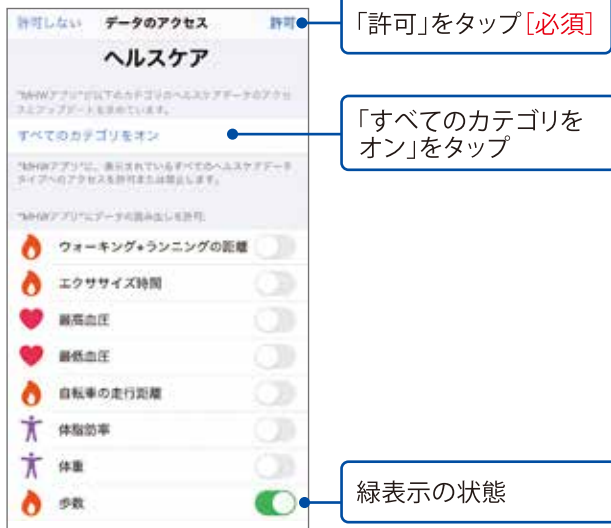
iPhoneアプリ「ヘルスケア」



歩数連携の条件

- スマートフォンが歩数センサに対応している
- ヘルスケアで歩数カウントできている

④ アプリからの通知を「ヘルスケア」で許可する



Androidアプリ「Google Fit」



歩数連携の条件

- スマートフォンが歩数センサに対応している
- Google Fitで歩数カウントできている

④ Google Fitで使用しているアカウントをアプリに紐づける

※必ず「Google Fit」アプリをダウンロードしてからご利用ください。



MY HEALTH WEB ご利用時のご注意

	オペレーティングシステム(OS)	ウェブブラウザ
パソコン	Windows10以上	・ Microsoft Edge 最新版 ・ Google Chrome 最新版
	Mac OS 10.14	Safari最新版
スマートフォン タブレット	iOS11~14以上	各OSで標準搭載されている ブラウザ
	Android5~10以上	

推奨環境

MY HEALTH WEBは、パソコン・スマートフォン・タブレットからご利用いただけます。ご利用の際は、左記の推奨環境をご覧ください。

利用規約

MY HEALTH WEBの利用内容・ポイントの取り扱い・ご利用にあたっての禁止事項など利用条件を定めたものです。利用規約はサイト内にありますので内容をご確認ください。

個人情報の取り扱い

被保険者等の個人情報の取り扱いについては、当健保の個人情報保護管理規定に基づき、ホームページに公表しているほか、MY HEALTH WEBサイト内にプライバシーポリシー(個人情報保護に関する基本方針)を掲載しています。